

Некоторые профилактические меры

✓ Радиологическое обследование:

Оно предлагается Центром Борьбы с Туберкулёзом ужной области Верхней Савойи:

- Если вы приехали из страны, где есть много больных туберкулёзом
- Если вы были в контакте с больным

✓ Вакцинация БЦЖ:

Прививка БЦЖ продолжает рекомендоваться детям до 15 лет, с повышенным риском туберкулёза.

Эта прививка не защищает на 100%-ов, но позволяет избежать сложных форм туберкулёза у ребёнка (туберкулёзный менингит,...)

Если у вас нет других вопросов, то вы можете обратиться к:

- ❖ К Вашему лечащему врачу
- ❖ К Вашему врачу в области труда
- ❖ В Центр Борьбы с Туберкулёзом

Координаты CLAT 74 SUD
(Центр Борьбы с Туберкулёзом, ЮГ)
Centre Hospitalier Annecy Genevois (CHANGE)
Totem A, 2ème étage
Канцелярия: 04 50 63 64 89
Факс: 04 50 63 64 90
clat74sud@ch-annecygenevois.fr

Центр Борьбы с Туберкулёзом открыт с понедельника по пятницу, кроме среды после обеда

График канцелярии
В Понедельник, четверг и пятницу :
с 9 до 11:30 и с 12:30 до 16,
Во вторник :
с 10:30 до 11:30 и с 12:30 до 16.
Не работает в среду.

Консультации в двух местностях Анси / Сен Жюльен, Бесплатно и по предварительной записи



Centre Hospitalier Annecy Genevois (CHANGE)
(Больничный Центр Анси Женева)
1 avenue de l'hôpital. BP 90074
74370 Epagny Metz-Tessy



RUSSE

ТУБЕРКУЛЁЗ

**ПО ПРЕЖНЕМУ АКТУАЛЬНАЯ
ИНФЕКЦИОННАЯ БОЛЕЗНЬ**

- Её можно выявить
- Её можно вылечить
- Он излечивается

Она передаётся **воздушно-капельным путем.**

Возможно быть **заразным**, не зная об этом.

Она **излечивается соответствующими антибиотиками.**

ОСНОВНЫЕ ДАННЫЕ

Примерно 5000 новых случаев во Франции за год
50 - 60 новых случаев в Верхней Савойи за год

Это редкое заболевание.

Что такое туберкулёз?

Это инфекционное заболевание, вызываемое микобактерией : палочка Коха (БК).

Это заболевание особенно поражает легкие (80% случаев), но может развиваться и в других органах :

- Гланды
- Кости
- Почки
- Половые органы
- Печень
- Мозг
- Итд...

Как передаётся микробактерия?

Воздушно-капельным путем.

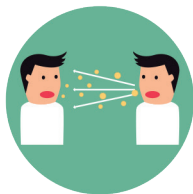
При кашле, через слюну, при чихании, при пении и просто при разговоре больной туберкулёзом передаёт палочку Коха другим.



Кашель



Чихания

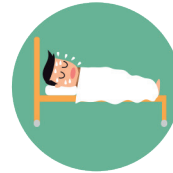


Разговор

Какие симптомы туберкулёза?



Кашель



Потливость по ночам



Потеря веса



Температура



Наличие крови в мокроте



Общая слабость



Без симптомов

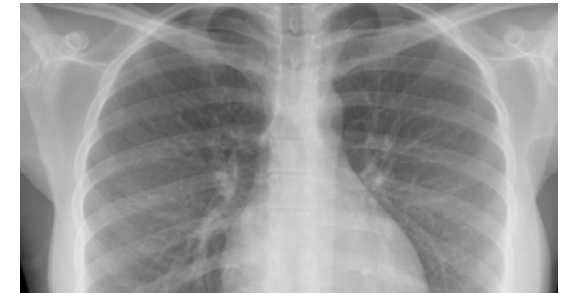
Один или многие из следующих симптомов могут присутствовать:

- Длительная кашель
- Температура
- Потливость по ночам
- Потеря веса
- Общая слабость
- Наличие крови в мокроте
- Без симптомов

В начале болезнь прогрессивна, развивается медленно, в течении нескольких недель.

Как ставят диагноз?

- Радиологическое обследование грудной клетки
- Путём поиска палочек Коха в анализе: мокрота (чаще всего) при туберкулёзе лёгких



Туберкулёз излечивается

Эта болезнь лечится хорошо, полностью излечивается при условии строгого соблюдения лечения.

Ежедневно и в течении 6 месяцев нужно пить несколько антибиотиков.

Очень раннее прекращение лечения может стать причиной обострения болезни. Человек может снова стать заразным и/или развить устойчивость к антибиотикам.